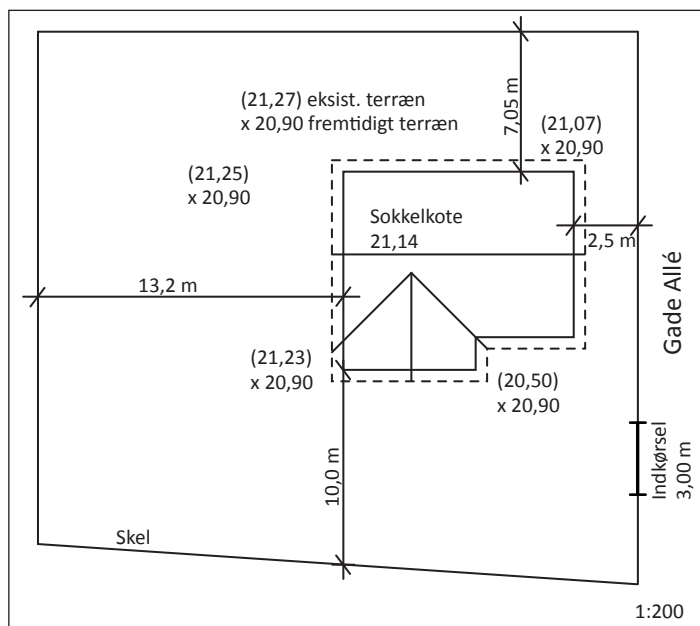
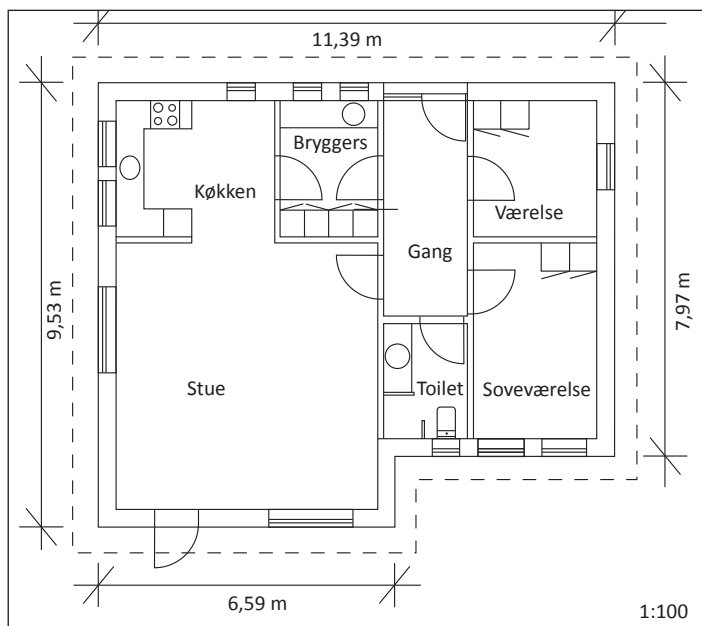




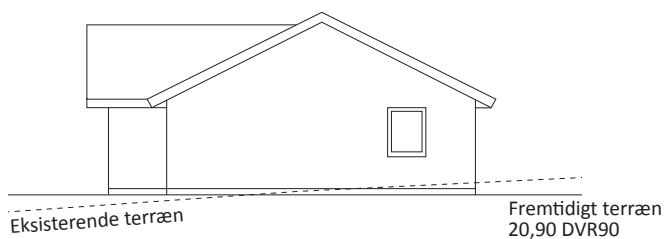
### Tegningseksempel for enfamiliehuse, sommerhuse, dobbelthuse og rækkehuse



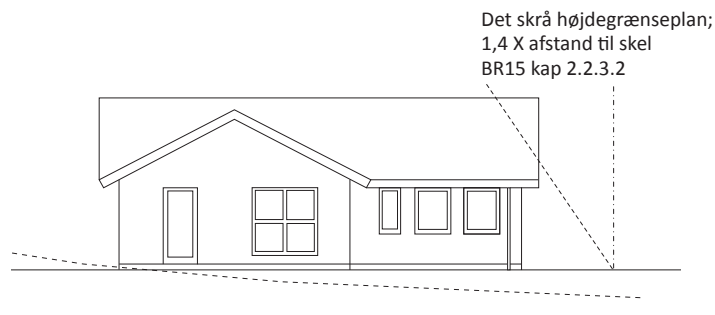
Eksempel på situationsplan med angivelse af placering af byggeriet og koter.



Eksempel på plantegning med mål.



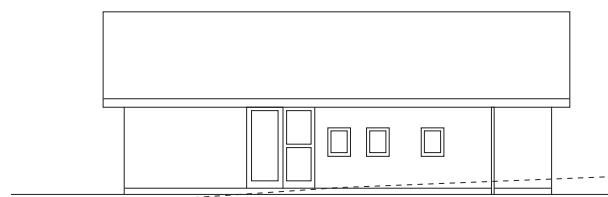
Facade mod øst



Facade mod syd



Facade mod vest



Facade mod nord

Eksempel på facader. Tegninger af alle 4 facader skal indsendes.

1:100

#### Materialeliste

Muret væg i røde facadesten

Tag - sorte matglasserede teglsten,  
glans 8 - taghældning 27°

Eksempel på materialeliste

Grundstørrelse: 715 m<sup>2</sup>  
Bolig: 101 m<sup>2</sup>

Bebyggelsesprocent:  
 $\frac{101 \text{ m}^2}{715 \text{ m}^2} = 14 \%$

Eksempel på beregning af bebyggelsesprocent