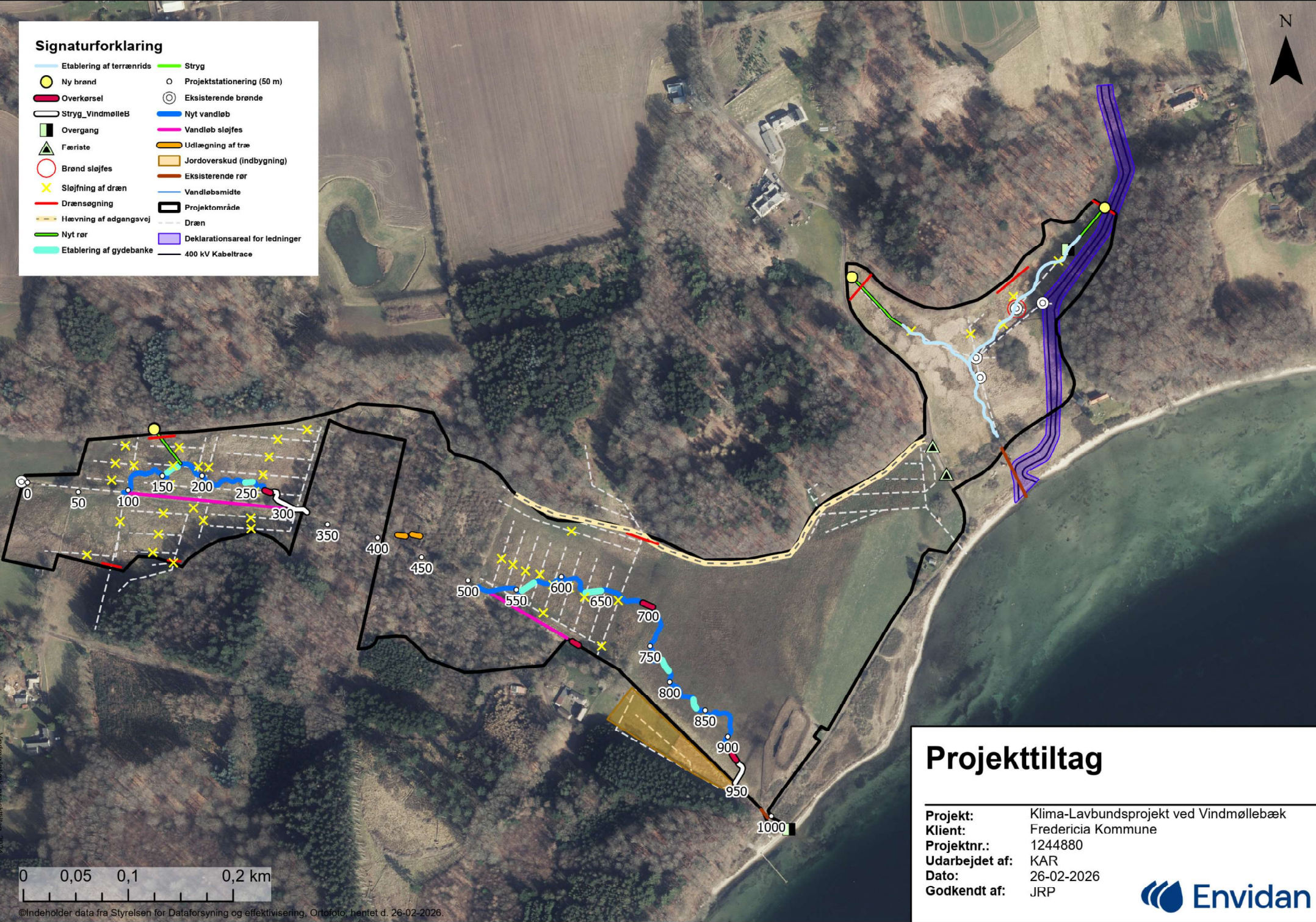




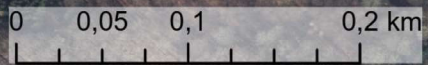
### Signaturforklaring

- |                          |                                 |
|--------------------------|---------------------------------|
| Etablering af terrænrids | Stryg                           |
| Ny brønd                 | Projektstationering (50 m)      |
| Overkørsel               | Eksisterende brønde             |
| Stryg_VindmølleB         | Nyt vandløb                     |
| Overgang                 | Vandløb sløjfes                 |
| Færreste                 | Udlægning af træ                |
| Brønd sløjfes            | Jordoverskud (indbygning)       |
| Sløjfning af dræn        | Eksisterende rør                |
| Drænsøgning              | Vandløbsmidte                   |
| Hævning af adgangsvej    | Projektområde                   |
| Nyt rør                  | Deklarationsareal for ledninger |
| Etablering af gydebanke  | 400 kV Kabeltrace               |



### Projekttiltag

**Projekt:** Klima-Lavbundsprojekt ved Vindmøllebæk  
**Klient:** Fredericia Kommune  
**Projektnr.:** 1244880  
**Udarbejdet af:** KAR  
**Dato:** 26-02-2026  
**Godkendt af:** JRP



©Indeholder data fra Styrelsen for Dataforsyning og effektivisering, Ortofoto, hentet d. 26-02-2026.

Vindmøllebæk Projektplan 2024