


Ejerlav: Vejlbj, Fredericia Jorder
 Lokalplan: LP25 - Losseplads ved Vejlbj

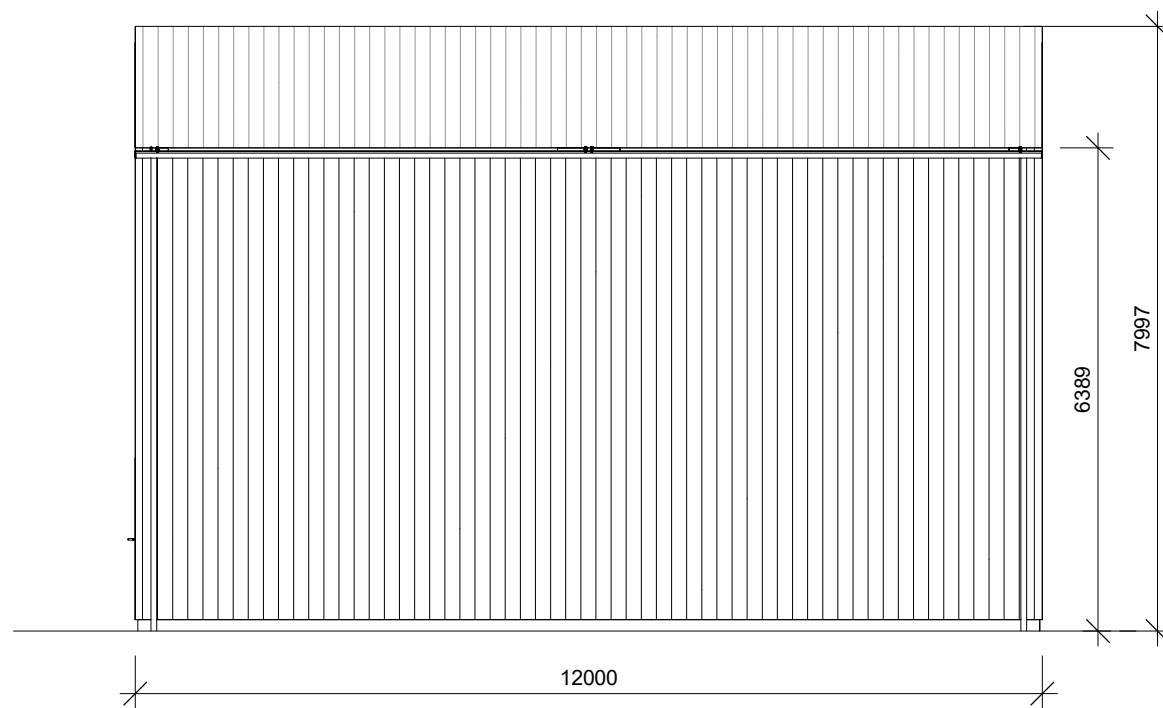
| | |
|---|--------------------------|
| Grundareal: | 26.890 m ² |
| Matrikel: 5 ^c | |
| Vejareal: | 200 m ² |
| Eksisterende bebyggelse (BBR): | |
| Eksist. Bygning 6: Bygning til lager | 155 m ² |
| <u>Eksist. Bygning 7: Bygning til lager</u> | <u>180 m²</u> |
| Eksist. byggeri i alt: | 335 m ² |
| Nybyggeri: | |
| <u>Ny uopvarmet maskinhal</u> | <u>144 m²</u> |
| Fremtidig byggeri i alt: | <u>479m²</u> |

Fremtidig bebyggelsesprocent (Etageareal x 100 / grundens størrelse):
 479 m² x 100% / 26.890 m² = 1,8 %

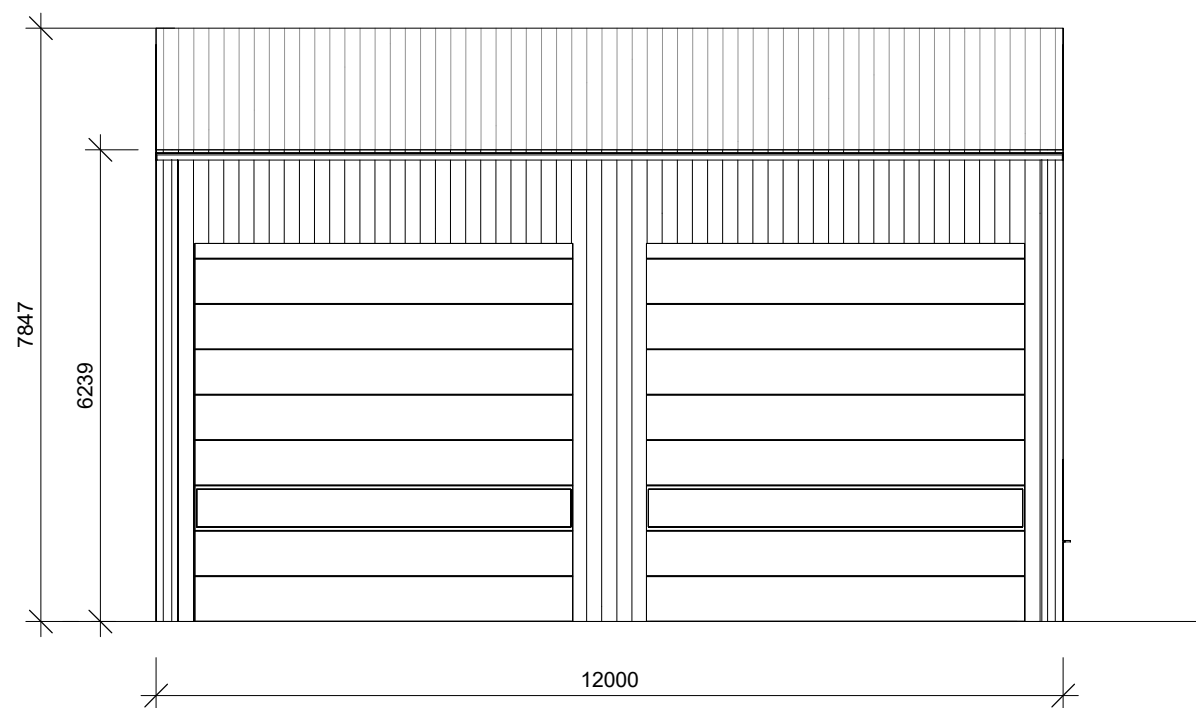
Situationsplan
 1 : 500

Med mindre andet er angivet er alle mål i mm, koter dog i m.

| | | | | | | |
|--|------------------|-------------------|------------------------------|---------------------|------------------|---|
| Projekt navn: Deponiet Vejlbjvej 42 - Ny uopvarmet maskinhal | | | | | |  |
| Bygherre: Fredericia kommune | | | | | | |
| Stade: Fremtidigt, nyt | Fase: Forprojekt | Mål: 1:500 | Tegnet af: MB | Kontroleret af: TST | Godkendt af: TST | |
| Rev.: | Rev. dato: | Rev. beskrivelse: | | | | Rev. udstedt af: |
| Vedr. Situationsplan | | | Dato 1. udgave 2024.12.05 | | N01 | |
| Rådgiver, arkitekt Thomas Thomsen, Arkitekt DanskeArk Aps - Bøgeskovvej 9, 7000 Fredericia - Tlf.: 75958059 - tt@tt-arkitekt.dk | | | | | SAGSNR. | |




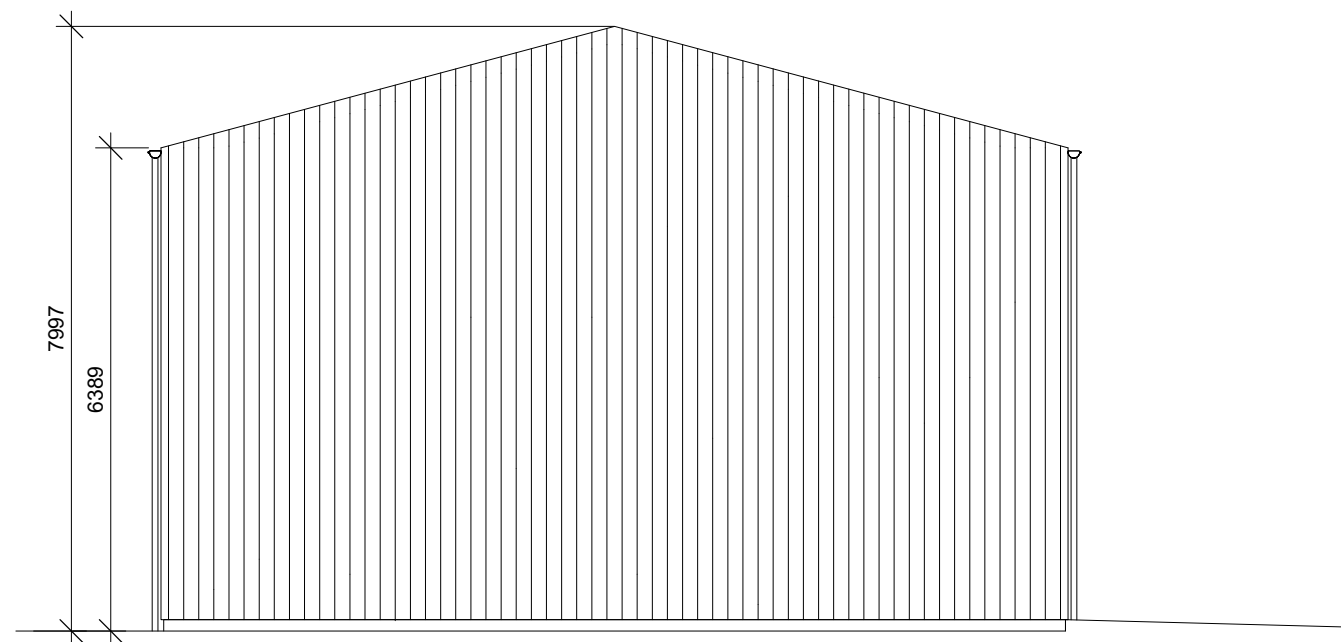
Facade Øst
1 : 100



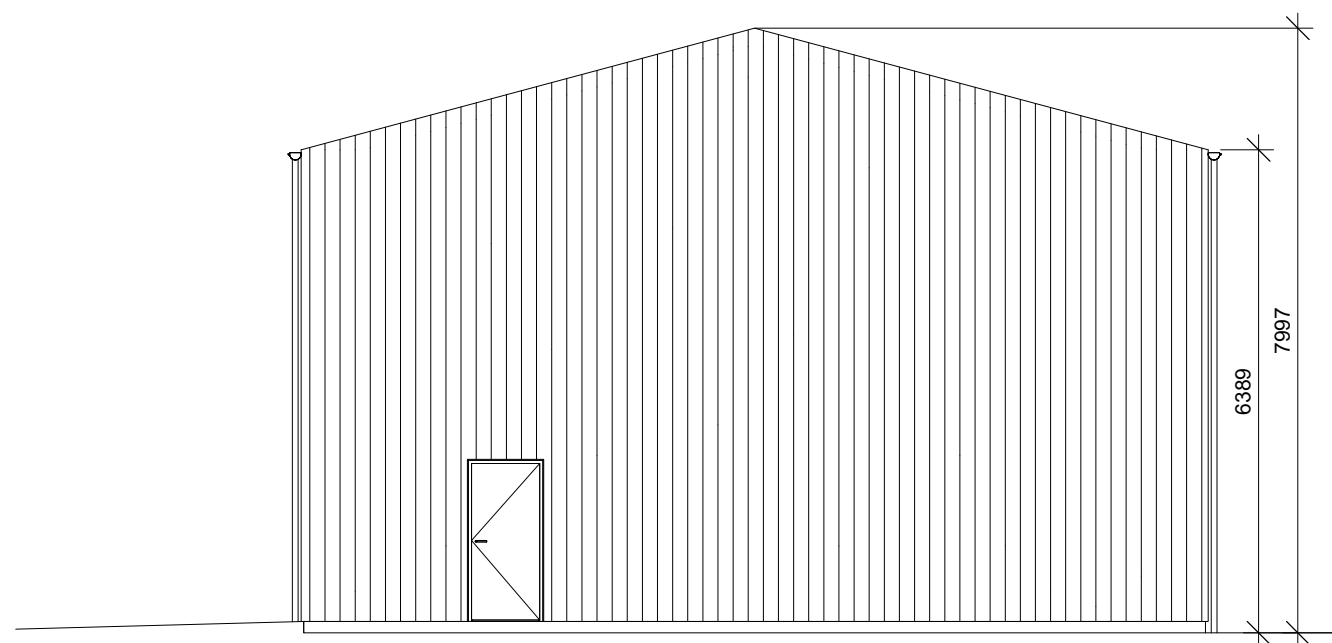
Facade Vest
1 : 100

Med mindre andet er angivet er alle mål i mm, koter dog i m.

| | | | | | |
|--|------------------|-------------------|------------------------------|---------------------|---|
| Projekt navn: Deponiet Vejlbjvej 42 - Ny uopvarmet maskinhal | | | | |  |
| Bygherre: Fredericia kommune | | | | | |
| Stade: Fremtidigt, nyt | Fase: Forprojekt | Mål: 1:100 | Tegnet af: MB | Kontroleret af: TST | Godkendt af: TST |
| Rev.: | Rev. dato: | Rev. beskrivelse: | Rev. udstedt af: | | |
| Vedr. Facade Øst & Vest | | | Dato 1. udgave 2024.12.05 | N04 | |
| Rådgiver, arkitekt Thomas Thomsen, Arkitekt DanskeArk Aps - Bøgeskovvej 9, 7000 Fredericia - Tlf.: 75958059 - tt@tt-arkitekt.dk | | | | | SAGSNR. |



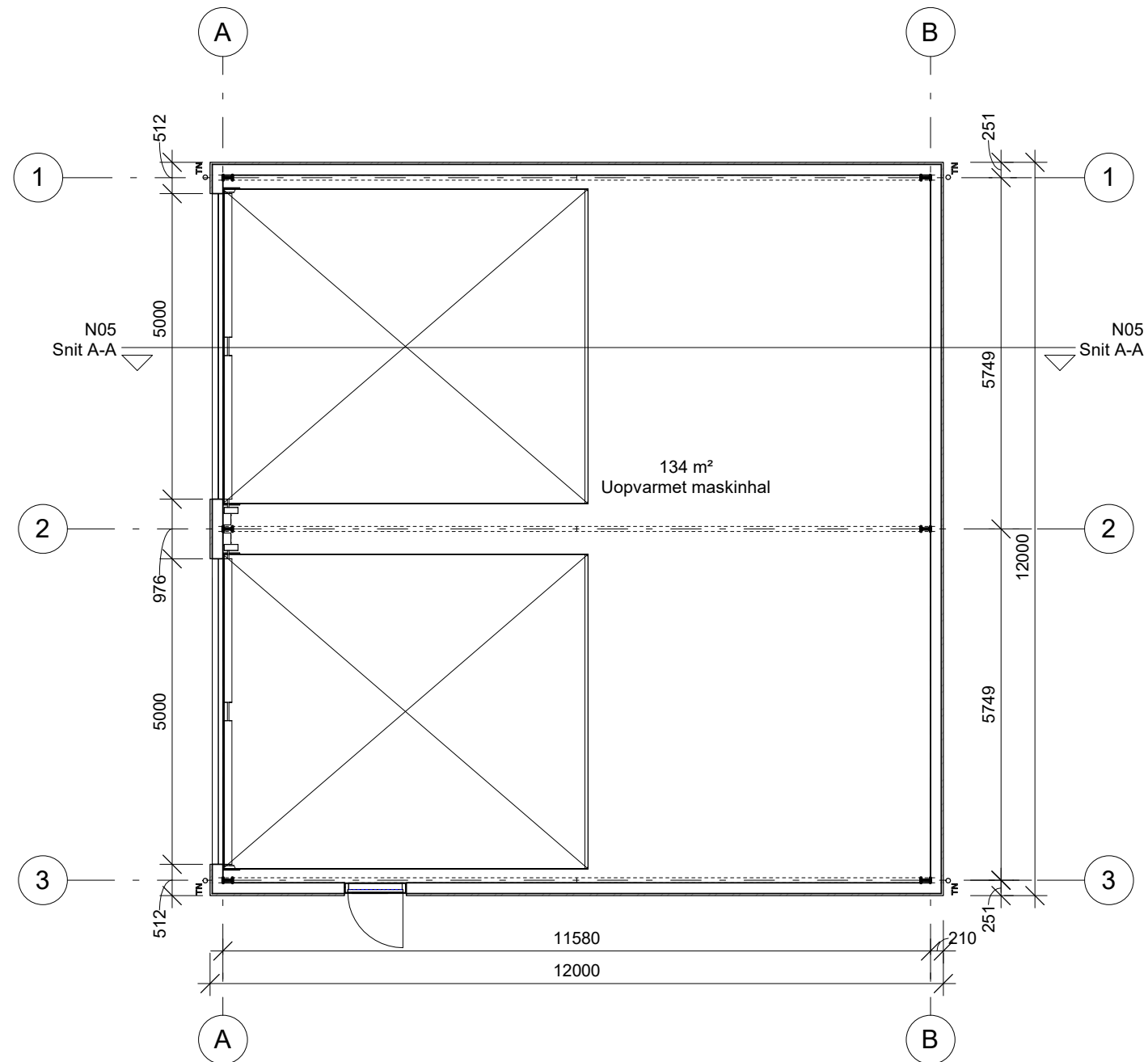
Facade Nord
1 : 100



Facade Syd
1 : 100

Med mindre andet er angivet er alle mål i mm, koter dog i m.

| | | | | | |
|--|------------------|-------------------|------------------------------|---------------------|------------------|
| Projekt navn: Deponiet Vejlbjvej 42 - Ny uopvarmet maskinhal | | | | | |
| Bygherre: Fredericia kommune | | | | | |
| Stade: Fremtidigt, nyt | Fase: Forprojekt | Mål: 1:100 | Tegnet af: MB | Kontroleret af: TST | Godkendt af: TST |
| Rev.: | Rev. dato: | Rev. beskrivelse: | Rev. udstedt af: | | |
| Vedr. Facade Nord & Syd | | | Dato 1. udgave 2024.12.05 | N03 | |
| Rådgiver, arkitekt Thomas Thomsen, Arkitekt DanskeArk Aps - Bøgeskovvej 9, 7000 Fredericia - Tlf.: 75958059 - tt@tt-arkitekt.dk | | | | | SAGSNR. |



Stueplan
1 : 100

LET YDERVÆG
 35 mm, DS Trapez 35-190 i mat farve.
 75 x 175 mm, løsholte c/c 1350 mm (iht. producent montagevej.)
 (Løsholte, stål rammer og fundamenter skal dimensioneres af ING.)
 Der kan dermed komme justeringer i dimensionerne.

Med mindre andet er angivet er alle mål i mm, koter dog i m.

Projekt navn: Deponiet Vejlbjvej 42 - Ny uopvarmet maskinhal

Bygherre: Fredericia kommune

Stade: Fremtidigt, nyt

Fase: Forprojekt

Mål: 1:100

Tegnet af: MB

Kontrolleret af: TST

Godkendt af: TST

Rev.: Rev. dato:

Rev. beskrivelse:

Rev. udstedt af:

Vedr.
Stueplan

Dato 1. udgave
2024.12.05

N02

Rådgiver, arkitekt
Thomas Thomsen, Arkitekt DanskeArk Aps - Bøgeskovvej 9, 7000 Fredericia - Tlf.: 75958059 - tt@tt-arkitekt.dk

SAGSNR.

