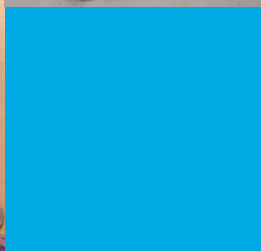


# VELKOMMEN TIL DAGPLEJEN I FREDERICIA KOMMUNE





**DAGPLEJEN ER ET  
MODERNE OG  
PROFESSIONELT  
TILBUD TIL BØRN  
I ALDEREN 0-2 ÅR**

## **Dagplejen er et unikt tilbud for børn og forældre, der ønsker et trygt og lærerigt pasningstilbud i hjemlige rammer**

### **FAGLIGT DYGTIGE DAGPLEJERE**

Vores dagplejere gør hver dag deres bedste for, at både børn og forældre oplever nærhed og trygge relationer. Dagplejerne skaber udvikling og trivsel for det enkelte barn og for den samlede børnegruppe gennem leg og læring.

Vores dagplejere har forskellige uddannelser og kompetencer inden for børneområdet. De har alle gennemgået grunduddannelsen og suppleret med opkvalificeringskurser i for eksempel motorik, sprog, kost, førstehjælpskursus med mere.

Den enkelte dagplejer sikrer et lille pædagogisk læringsmiljø, der er præget af overskuelighed, lavt støjniveau, dagligdagsaktiviteter og hjemlige værdier.

### **LEGESTUE**

De fleste dagplejere er tilknyttet en legestuegruppe, som arbejder tæt sammen. Grupperne mødes som udgangspunkt en gang om ugen i lokaler, hvor de laver fælles aktiviteter.

Formålet med legestuen er først og fremmest samvær og aktiviteter børn og voksne imellem.

### **MAD I DAGPLEJEN**

Dagplejeren skal sørge for at give barnet en sund og varieret kost med årstidens frugt og grønt. Det er dagplejeren, der indkøber og betaler kosten.

I tilfælde hvor barnet på grund af fx diabetes eller allergi skal have specialkost, skal forældre selv stille denne kost til rådighed.



## ÅBNINGSTIDER OG LUKKEDAGE

En dagplejeplads er på maksimalt 48 timer og kan frit benyttes inden for dagplejerens åbningstid.

Dagplejen tilbyder muligheder for pasning i tidsrummet fra klokken 6.00-17.20 fordelt på fire moduler:

### Modul 1:

Mandag - torsdag klokken 6.00-15.50  
Fredag klokken 6.00-14.40

### Modul 2:

Mandag - torsdag klokken 6.30-16.20  
Fredag klokken 6.30-15.10

### Modul 3:

Mandag - torsdag klokken 7.00-16.50  
Fredag klokken 7.00-15.40

### Modul 4:

Mandag - torsdag klokken 7.30-17.20  
Fredag klokken 7.30-16.10

## Behovsåbent

Dagen efter Kristi Himmelfartsdag  
27. december - 30. december  
(begge dage inkl.)

## Lukkedage

5. juni - Grundlovsdag  
24. og 31. december

## GÆSTEPLEJE VED FERIE/SYGDOM

Når du har valgt en kommunal dagplejer, er du altid sikret pasning. Det betyder, at hvis din faste dagplejer holder ferie, er på kursus eller evt. er syg, skal kommunen stille gæstedagpleje til rådighed.

Vi bestræber os altid på at tilbyde gæstepleje hos en dagplejer, som barnet har mødt før. Det kan dog ikke altid lade sig gøre.

## SAMARBEJDSPARTER

I Fredericia Kommune samarbejder vi for at skabe helhed i børnenes liv og lette overgangen fra dagpleje til daginstitution.

Inden barnet går fra dagpleje til daginstitution, besøger dagplejen den daginstitution barnet starter i, hvis afstanden tillader det.

Dagplejen og daginstitutionen samarbejder om at sikre, at jeres barn får en god start i daginstitutionen.

Har dit barn brug for ekstra støtte, samarbejder dagplejen med fx Sundhedsplejen, PPR (Pædagogisk Psykologisk Rådgivning) og kommunens Læringsmiljøpædagoger.



## SØG EN PLADS I DAGPLEJEN

### SÅDAN SØGER DU EN PLADS

Du skriver dit barn op til en plads i dagplejen via den digitale plads-anvisning. Du finder linket på dagplejens hjemmeside.

Via Den Digitale Pladsanvisning har du også mulighed for at tjekke ventelister, se status på din ansøgning mm.

Fredericia Kommune forsøger at imødekomme forældrenes ønsker i videst muligt omfang, men pasningsgarantien gælder en plads i kommunen.

### KONTAKT

Vil du vide mere om dagplejen, er du velkommen til at kontakte en af de tre dagplejekonsulenter eller lederen af dagplejen. Du finder deres kontaktoplysninger på dagplejens hjemmeside, hvor du også kan læse mere om dagplejens tilbud.

**[www.fredericia.dk/borger/familie-boern-unge/dagplejen](http://www.fredericia.dk/borger/familie-boern-unge/dagplejen)**

### TAKSTER 2023

Betalingen gælder for 12 måneder. Prisen er inkl. kost.

- 48 timer ugentligt  
2.853 kr. pr. måned
- 30 timer ugentligt  
1.783 kr. pr. måned  
(Kun for søskendebørn af forældre på barsel)

