

NATURPARK LILLEBÆLT

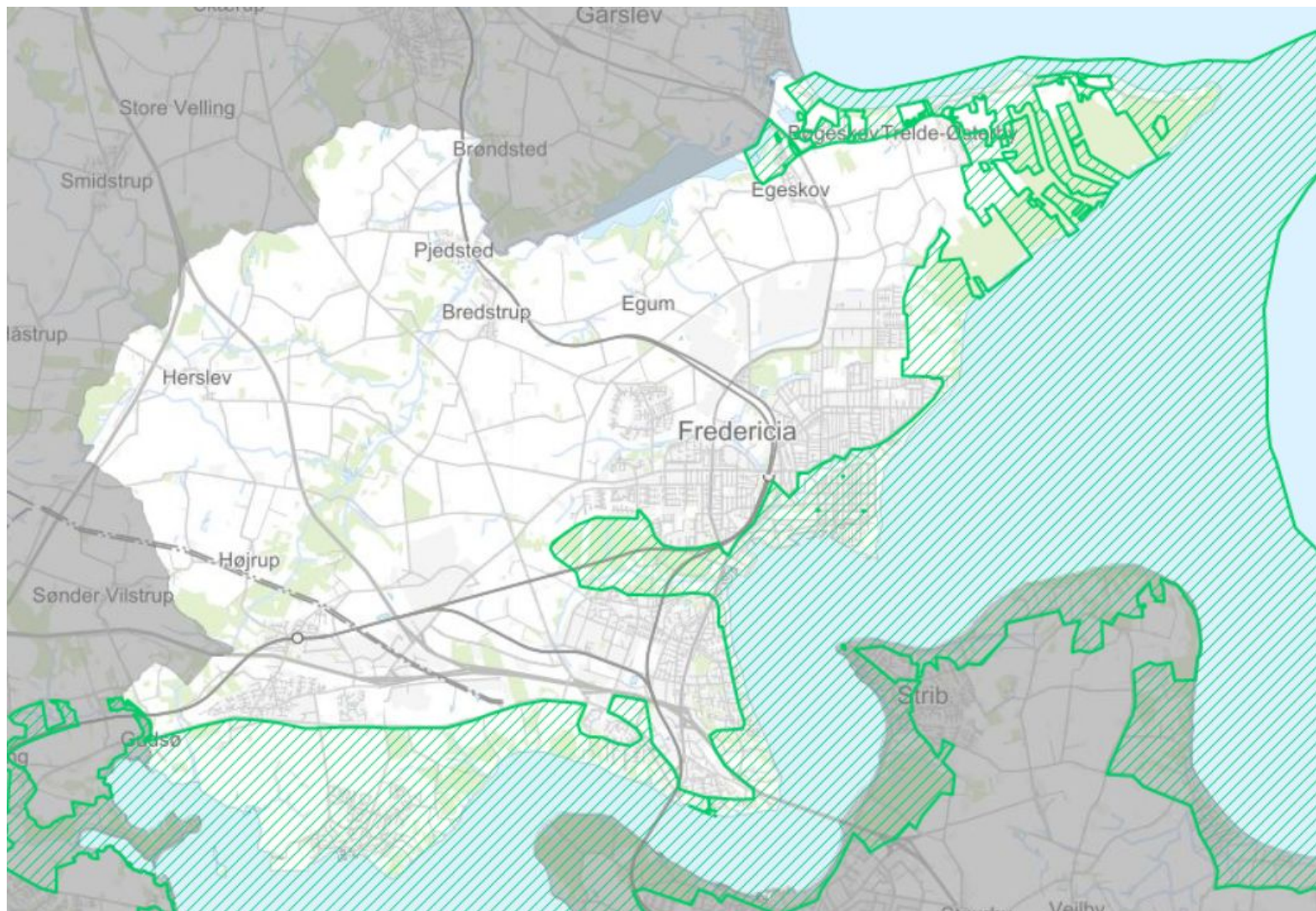


Naturråd Fredericia Jan. 2022

NATURPARK LILLEBÆLT

- Danmarks største naturpark: 370 km²
- 54% er beskyttet natur
- 47% er Natura 2000 – EU beskyttet
- Havet udgør 70 % - en marin naturpark
- Samme regler indenfor som udenfor grænsen
- Projektsamarbejder og frivillighed!





BAGGRUND

Samarbejde mellem kommunerne: Fredericia, Kolding og Middelfart.
Mærket som Dansk Naturpark (af Friluftsrådet) i Dec. 2017.



Lillebælt på verdenskortet



SEVÆRDIGHEDER ^



Danmarks
Naturkanon



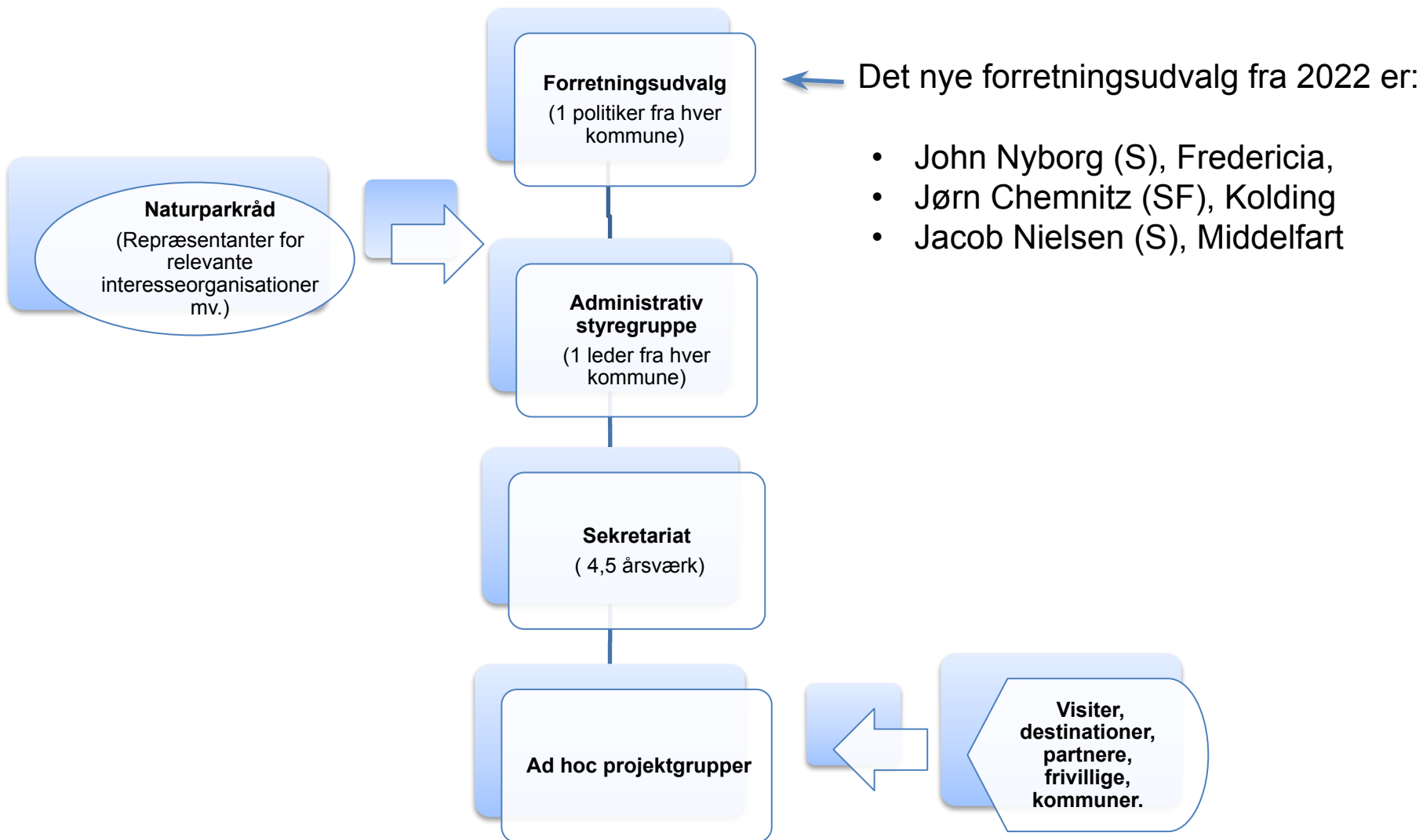
Fortidsminde



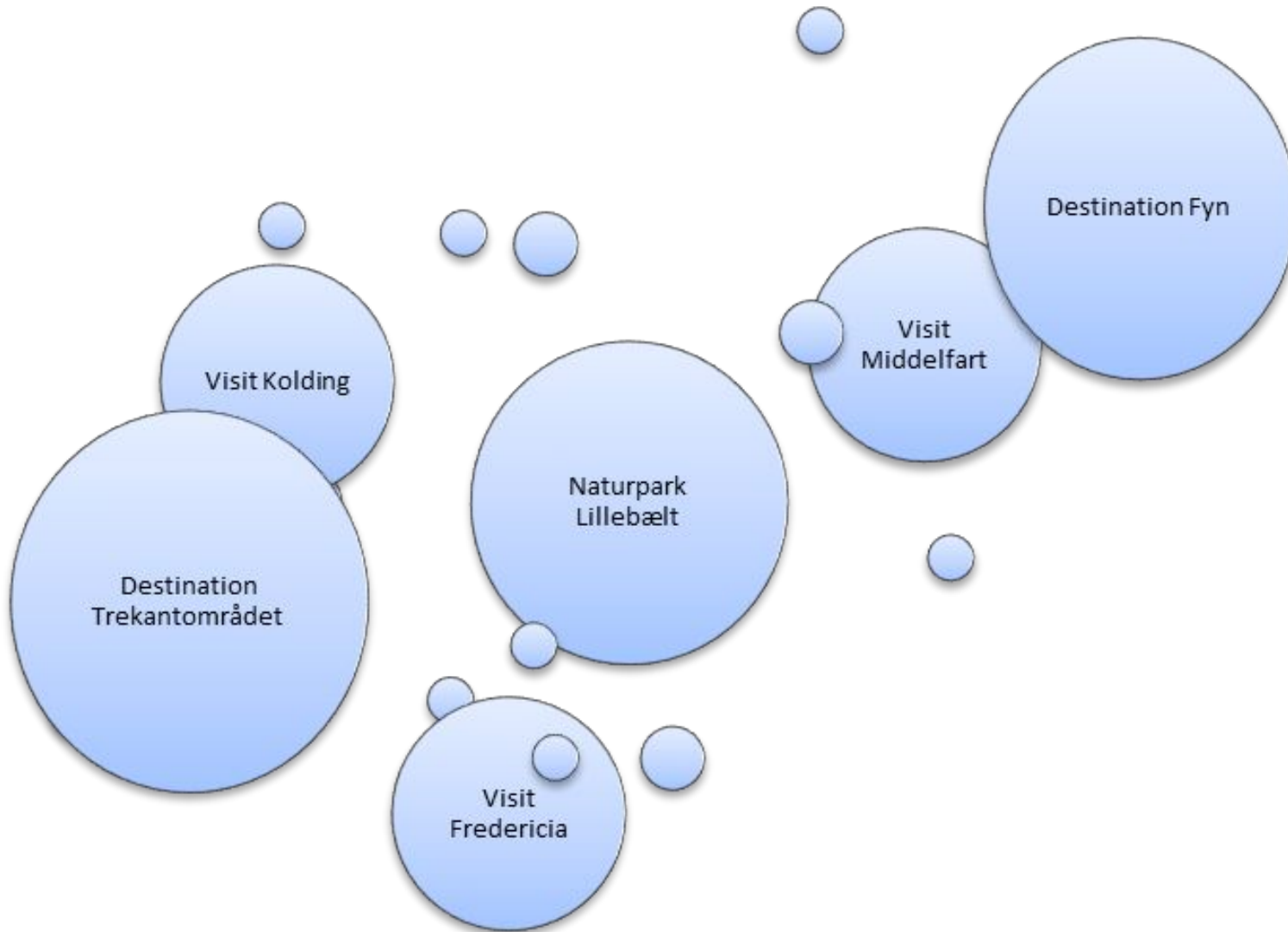
Nationalpark



Naturpark



Fælles interesser - koordinering



NATURPARKPLANEN 2018 - 2022 VEDTAGET AF DE TRE BYRÅD

”Sammen skaber vi et hav af oplevelser, som giver folk lyst til at passe på og forbedre Lillebælt”

I 2022 er Naturpark Lillebælt (Vision):

Kendt for sin enestående marine og kystnære natur symboliseret ved marsvinet.

Hjemsted for en stolt lokal identitet båret af frivillige **samarbejder** om at bevare og udvikle vores natur, lokale erhverv samt skabe flere kultur- og naturoplevelser.

Spydspids for formidling af viden og glæde ved naturen og landskabet ved **nytænkende læringsoplevelser og forskning**.

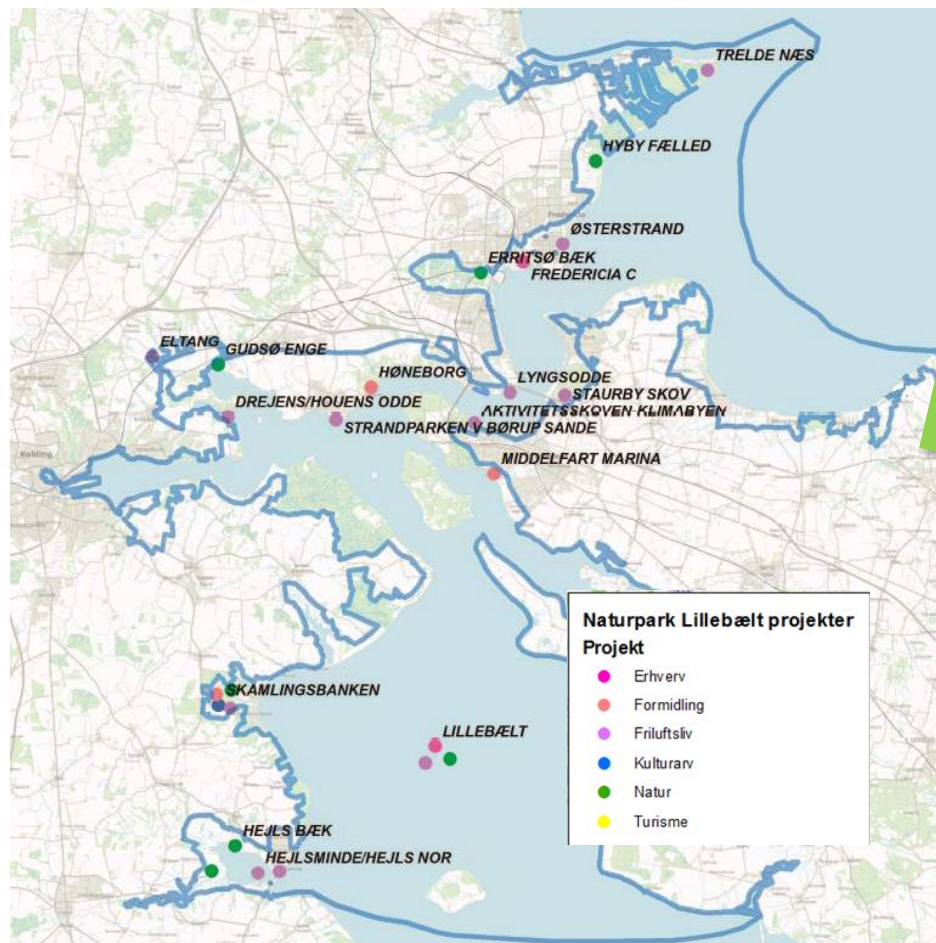


NATURPARKPLANEN 2018 - 2022

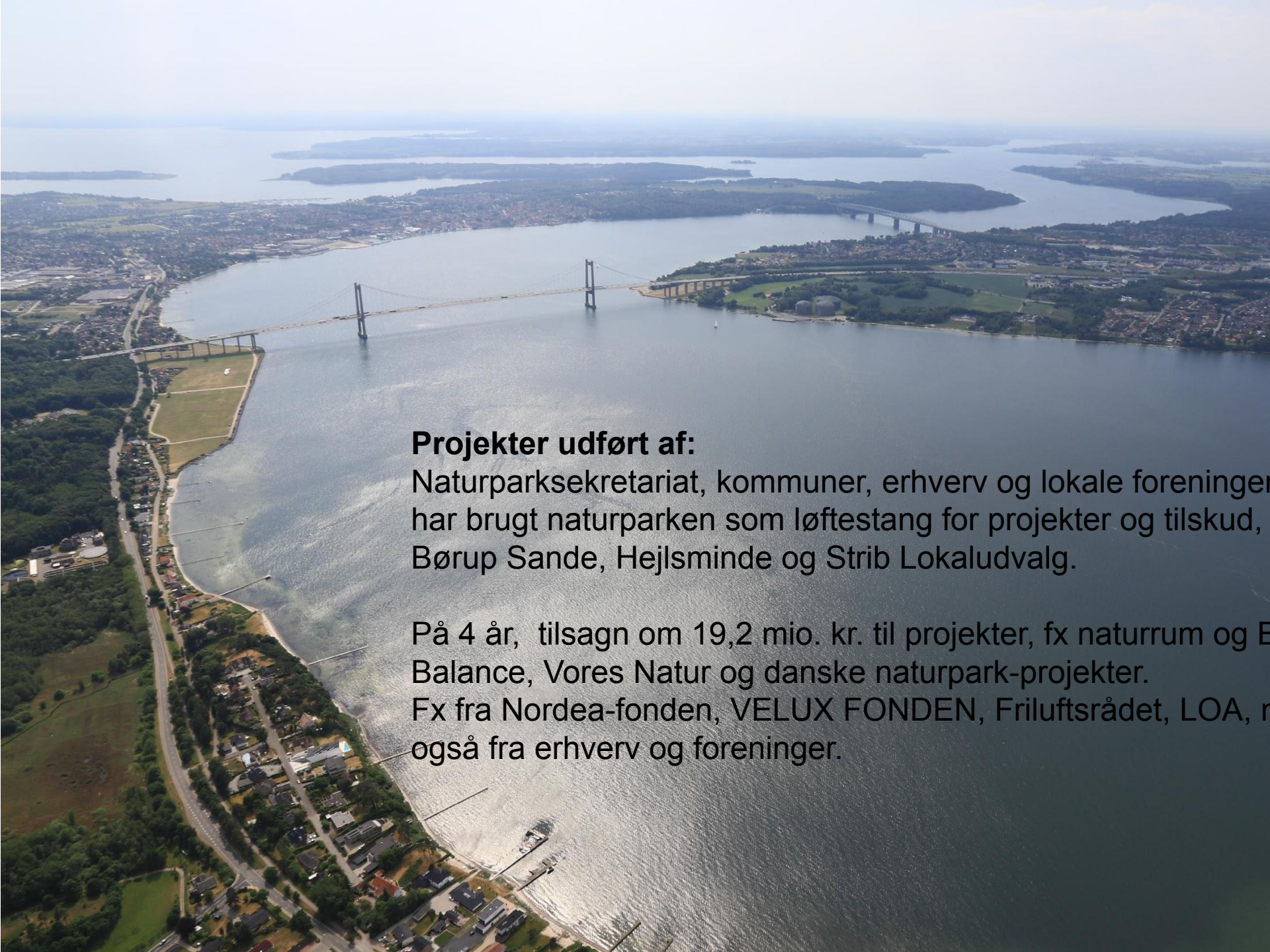
Langsigtede og kortsigtede mål. Årlig status til Friluftsrådet.

- Natur
- Kulturarv
- Friluftsliv
- Formidling
- Erhverv
- Turisme

42 projekter –
37 gennemført
plus de nye!



Ny
naturparkplan
2023-2027

An aerial photograph of a large body of water, likely a bay or fjord, with a prominent suspension bridge crossing it. The bridge has two tall towers and cables. The surrounding land is a mix of green fields, residential areas, and industrial sites. In the background, there are more islands and water bodies under a clear sky.

Projekter udført af:

Naturparksekretariat, kommuner, erhverv og lokale foreninger har brugt naturparken som løftestang for projekter og tilskud, Børup Sande, Hejlsminde og Strib Lokaludvalg.

På 4 år, tilsagn om 19,2 mio. kr. til projekter, fx naturrum og E Balance, Vores Natur og danske naturpark-projekter. Fx fra Nordea-fonden, VELUX FONDEN, Friluftsrådet, LOA, og også fra erhverv og foreninger.

Lokale har søgt penge hjem og brugt naturparken som løftestang, fx v Børup Sande



Den nye sauna, der indvies 23. februar, er indrettet med et stort vindue, så brugerne har udsyn til Kolding Fjord og Lillebælt. Foto: Børup Sande Fællesforening

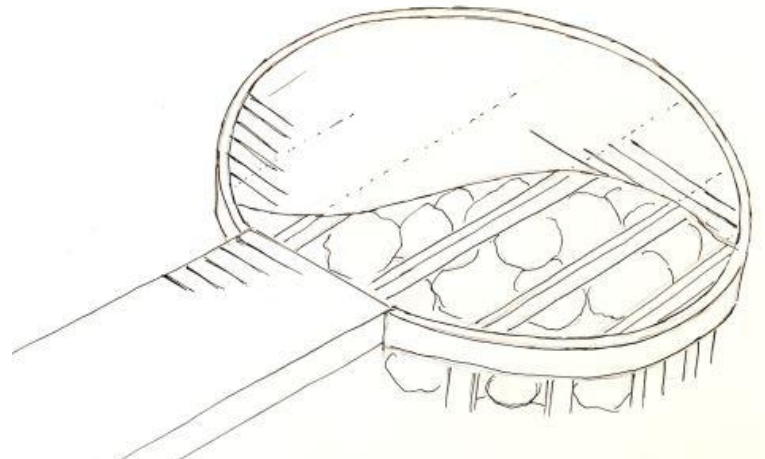


- Der er rigtig mange, som benytter det naturskønne område i Naturpark Lillebælt - dagplejere, børnehaver, skoler, borgere og foreninger - og vi er glade for, at vi med bro og udendørs omklædning også tilgodeser disse, siger Søren Lovmand Hvid.

Børup Sande Fællesforening har modtaget over 1,2 millioner kroner i støtte til opgradering af faciliteterne, som også kommer til at betyde en udvidelse af opbevaringsfaciliteter, så der bliver plads til flere kajaker samt SUP-boards og våddragter.



Nye formidlingsrum mm.



Naturpleje

Erritsø mose: afgræsning og genslyngning af åen



© VisitFredericia Foto: VisitFredericia

Skærbæk Strandpark

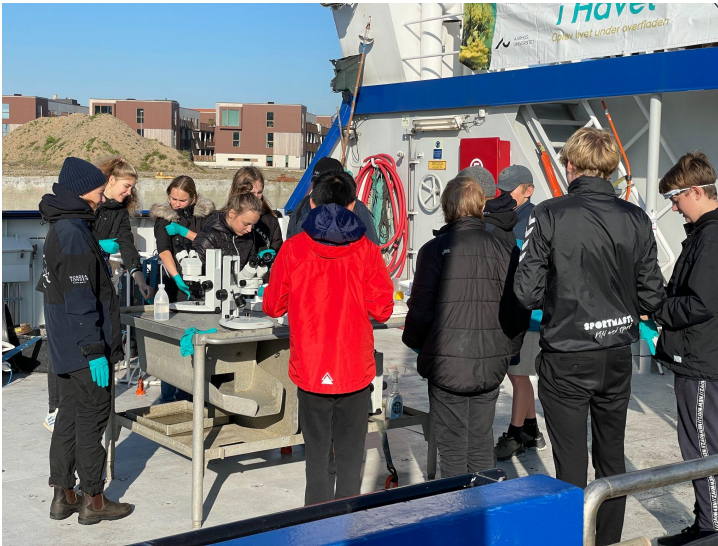


Løvfrøer



Formidling

Aurora med elever

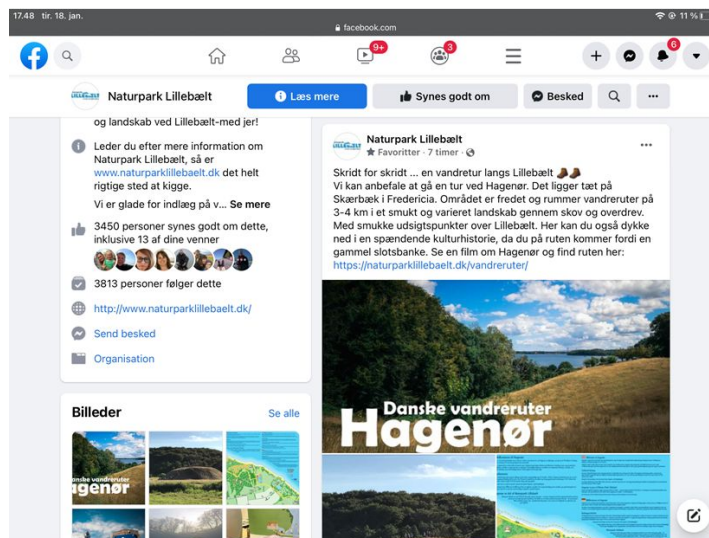


Gennemsigtige kajakker



Live streaming
direkte fra
havbunden

Fredagsfisk



Oplevelser i børnehøjde



Flere offentlige ture

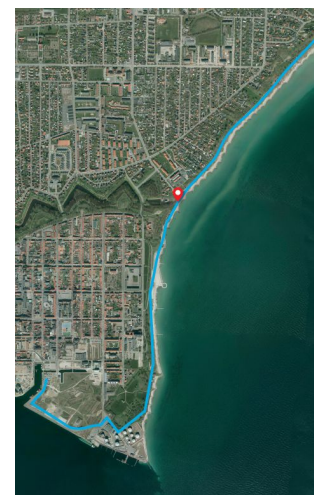


Lillebælts hemmeligheder



World Cleanup day





Det gamle vandværk

Velkommen på Strandstien

Området overfor er en tør voldgrav på ydersiden af voldkransen mellem Danmarks Bastion og vollen. Den er så bred, at den kan rumme omkring 12.000 liter vand. Værktøjet blev brugt til at opføre og skule bevare omkring 12.000 liter vand fra nærliggende kilder i Hultuparken omkring umiddelbart nord for vandværket. Undersøgelser viser, at vandet fra kilderne var "af ualmindelig god kvalitet".

Udover markant bygningen bestod vandværket af en rørvandsbeholder og to vandløbe. Fredericia Vold er et af Nordens største og bedst bevarede voldanlæg med bastioner, raveliner, voldgrave og kanaler. Ræstningen blev grundlagt i 1502 og volden blev bygget med sten og træer af bønder, soldater og smedebødder. I juli 1560 dannede volden sammen om den historiske sø ved Slaget i Fredericia. I dag er volden en fredelig grøn zone, hvor historien stadig ses tydeligt.

Strandstien er en del af Naturpark Lillebelt der, med et areal på 370 km², er Danmarks største marine naturpark. Naturparken omfatter kystlandskaber og forvandet mellem Fredericia, Kolding og Middelfart kommuner. Her findes en af verdens største bestande af hvaler - de såkaldte minihvaler. Med områderne mange natur- og kulturhistoriske perler, er her masser af muligheder for oplevelser, leg og fornyelse.

Mere om Naturpark Lillebelt:

The old waterworks
The area above here is a dry moat before Denmark's Bastion. The moat building is an old waterworks built in 1560. It could hold 12,000 litres of water and was used to collect about 12,000 litres of water a day. The water was used for the old water supply in Fredericia. The water came from nearby springs in the city. Many other waterworks had found a lot of water in the area.

The Fredericia Kampen
Fredericia is one of the largest and best preserved ramparts in Denmark. It was built in 1502 and the rampart was dug by farmers, soldiers and craftsmen. The water was used for the old water supply in Fredericia. The water came from nearby springs in the city. Many other waterworks had found a lot of water in the area.

Fredericia Vold
Fredericia Vold is one of the largest and best preserved ramparts in Denmark. It was built in 1502 and the rampart was dug by farmers, soldiers and craftsmen. The water was used for the old water supply in Fredericia. The water came from nearby springs in the city. Many other waterworks had found a lot of water in the area.

Strandstien
Strandstien is a part of the Fredericia Vold. It is a green area with many trees and flowers. It is a great place to walk and enjoy the view of the sea. The water was used for the old water supply in Fredericia. The water came from nearby springs in the city. Many other waterworks had found a lot of water in the area.



Trelde Næs med nye tiltag



Ny fortælling om biodiversitet



Forbedring af stierne



Snorkelsti



Ny fossiludstilling

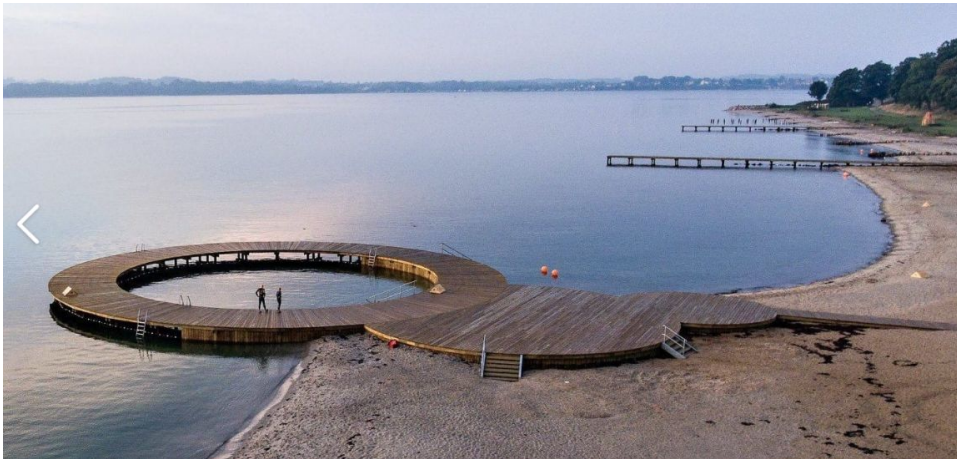


Ny facade på Naturcenter



Østerstrand Fredericia

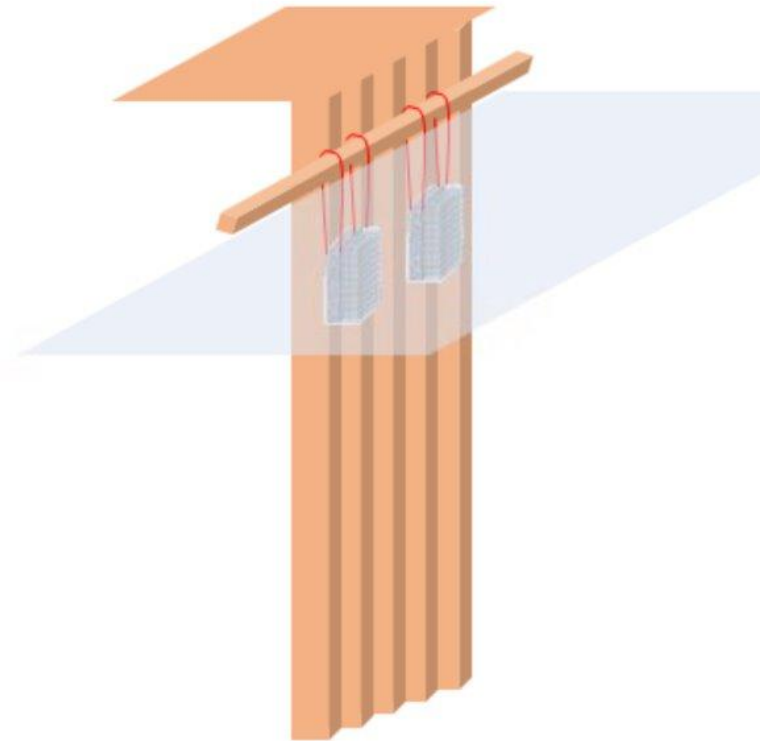
Ny snorkelsti på vej ved Øster strand



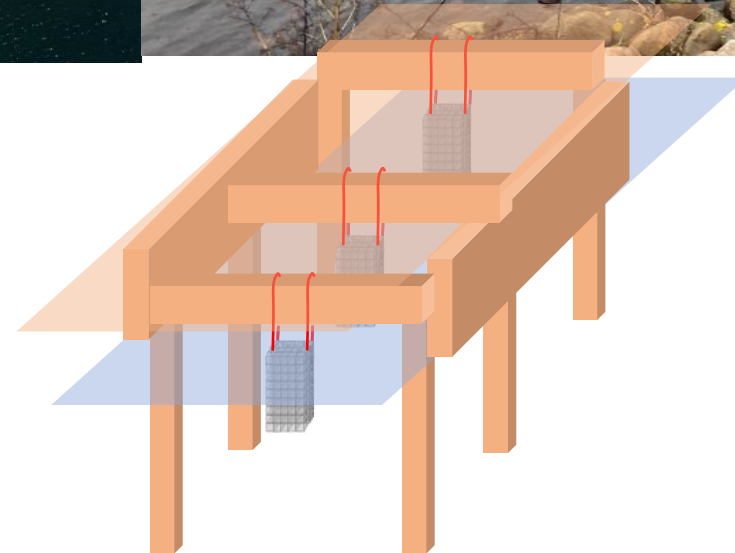
BIOHUTS – 12 FISKEBØRNEHAVER TIL KANALBYEN

Fredericia – 12 Biohut

Fixation of the Biohut on the wooden fenders protecting the sheet pile walls, no need for drilling



Skærbæk – 8 Biohuts







Marsvin i de indre danske farvande var udsat for skibstøj op til 89% af tiden. "Wisniewska DM, Johnson M, Teilmann J, Siebert U, Galatius A, Dietz R, Madsen PT. 2018"



Partnere
Erhverv der
giver oplevelser
i naturparken



**Smag på
Naturpark
Lillebælt**
Erhverv der
giver lokale
fødevare-
oplevelser



Venner
Frivillige Guidere
Venneforening
Ambassadører



**Unge
Naturpark-
ambassadører**
Børn og unge i
skoler



Lokale guider



Partnere for et bælt i balance



16.153 kr



175 kg



3032 kg

Vil du også blive partner, så læs mere her

FNs Verdensmål:

Tiltagene er også vores fælles bidrag til en mere bæredygtig verden. Vi gør noget både for: Verdensmål 12 – Ansvarligt forbrug og produktion, Verdensmål 14 – Livet i havet, Verdensmål 17 – Partnerskaber for Handling.

TELIA 4G 10.20 92 %

DANCAMPS_TRELDENAES
Opslag



Synes godt om fra naturparklillebaelt og 14 andre

dancamps_treldenaes Vidste du, at der er over 3000 marsvin i Lillebælt? På sydsiden af Trelde Næs kan man se de smukke skabninger 🐹 På Dancamps Trelde Næs kan man også købe sin egen marsvin bamse, som er blevet sponsoret af Lillebælt Naturpark 🐹🐹🐹 #marsvin #marsvinpåinstagram #cuteanimals #animals #dyr #instaanimal #lillebaelt #lillebaeltnaturepark #camping #visitdenmark #treldenæs



GLÅBOE Gi. Ålbo - Camping 29. august

🐹 En trist og en god nyhed! 🐹
Vores dejlige gæster har over de sidste mange måneder været med til at samle 1247 kg hav affald langs kystlinjen rundt i Lillebælt! Dette er både et tankevækkende tal, men samtidig dejligt at alle disse mennesker aktivt har været med til at gøre en forskel for vores havmiljø. 🙌 Vi siger 1000 tak til jer alle der har givet en hånd med og støtter op om Havmiljøvogter kampagnen 🐹🐹 Vi lover at vi bliver ved med at give hjælpende hænder herfra os!

#beskytlillebaelt #naturparklillebaelt #havmiljøvogter #renthav #renthavmiljø #strandoprydning #beskythavet #lillebaelt #stenderuphalvøen #beachcleanup #havfald



Villa Gertrud - Bed & Breakfast 17. september

Kan vi forføre Gertruds gæster til at samle affald? Det håber vi og fremover vil du blive mødt med gribetang, handsker og affaldssæk allerede ved indgangsdøren... Som nabo til fjord og bælt anbefaler vi selvfølgelig gæsterne at få rørt benene i vores smukke omgivelser. Og sådan skulle naturen jo gerne vedblive at være smuk - også til de næste - så hvorfor ikke booste endorfinerne med lidt 'gørengodt'?

Vi samarbejder med Naturpark Lillebælt omkring projektet 'Bælt i balance' og alt det affald du samler bliver talt op. Så kan vi nemlig få syn for hvordan lidt kærlighed og omtanke gi'r resultater 🐹



PROJEKT: SMAG PÅ NATURPARK LILLEBÆLT

- Lokale fødevarer, nedbringer
CO2-belastning, Fisk, krabber, vilde planter,
frilandsgrise, honning, vin, øl, osv.





Man in blue puffer vest

Woman in black puffer coat and white beanie

Woman in blue jacket

Stacks of brochures

Möjl. Pris 964765

Besöksplan

HOL & LOK T ABEN

Stuffed shark

Pot of coffee

KRABBEFANGST



JEG SÆTTER PRIS PÅ PO
FOR PO SÆTTER PRIS PÅ MIG
DANSKE FISKERES PRODUCENT ORGANISATION
Tlf.: 70 29 61 00 www.dipos.dk

Ålegræs ødelægges af krabber ifølge denne artikel:
Infantes et.al 2016 Seed Predation by the Shore Crab
Carcinus maenas: A Positive Feedback Preventing
Eelgrass Recovery.

NY NATURPARKPLAN 2023 - 2027

- Offentlig høring maj-juni
- Klar og vedtaget af byråd i slutningen af 2022.
- Mere fokus på biodiversitet og klima?
- Mere forskning?



Ny
naturparkplan
2023-2027

Andre tiltag med overskriften Lillebælt, som har betydning for ny plan:

- 11 mio. kr. fra staten til stenrev
- Ny marin Naturnationalpark
- Trawl-forbud
- Kommunalt projekt: Liv i Lillebælt
- Turisme og kommunikation: EDEN-pris Middelfart, Fredericia-turismestrategi, destinationerne.



FOKUS, NETVÆRK OG SAMARBEJDER?



Slut