



- G. Stiftelsen Fredericia Hospital, som oprindelig er en hospitalsbygning flyttet fra Dronningensgade og nu indrettet til otte små lejligheder for ældre enlige kvinder.
- H. Den Hvide Bro er en kopi af den bro, der indtil ca. 1935 gik over voldgraven ved den gamle idylliske strandvej ved Sønderstrand.
- I. Ta´en gyngetur i en af de mange ophængte gynger.
- J. Assistenskirkegården blev indviet i 1881, da det kneb med pladsen på de to gamle kirkegårde inde i byen.

Rigtig god fornøjelse på Voldturen!



Gå en tur i Fredericia

På med vandreskoene, gummistøvlerne eller løbeskoene – og ta´ familien eller hunden med. Overalt i Fredericia Kommune er du tæt på natur, kultur og vand, som gør det spændende og sjovt at gå en tur. En gåtur giver dig masser af frisk luft og overskud i hverdagen samtidig med, at du får bevæget dig.

Sundhedsstyrelsen anbefaler, at alle voksne dyrker motion mindst 30 minutter om dagen og alle børn mindst 60 minutter om dagen.

Fredericia Kommune har lavet en række gåture, der passer til omkring 30 minutters effektiv gåtid i et rask tempo. Gåturene er placeret forskellige steder i Fredericia og har forskellige temaer. Der er gåture i naturen, i byen og ved vandet, og du passerer undervejs en række spændende seværdigheder, der viser mangfoldigheden i Fredericia Kommune.

Gåturene er for alle og kræver ikke særlige fysiske forudsætninger.

Start turen hvor på ruten du har lyst og ta´ turen på forskellige årstider, tider på døgnet eller ruten den anden vej rundt – og få mange forskellige oplevelser ud af den samme rute.

Folderne kan bl.a. fås på Rådhuset, turistbureauet eller biblioteket. Folderne ligger også elektronisk på www.sundhed7000.dk

Har du spørgsmål eller forslag til nye spændende ture, er du velkommen til at kontakte Fredericia Kommunes Sundhedssekretariat sundsek@fredericiakom.dk



GÅ 30 MINUTTER OM DAGEN



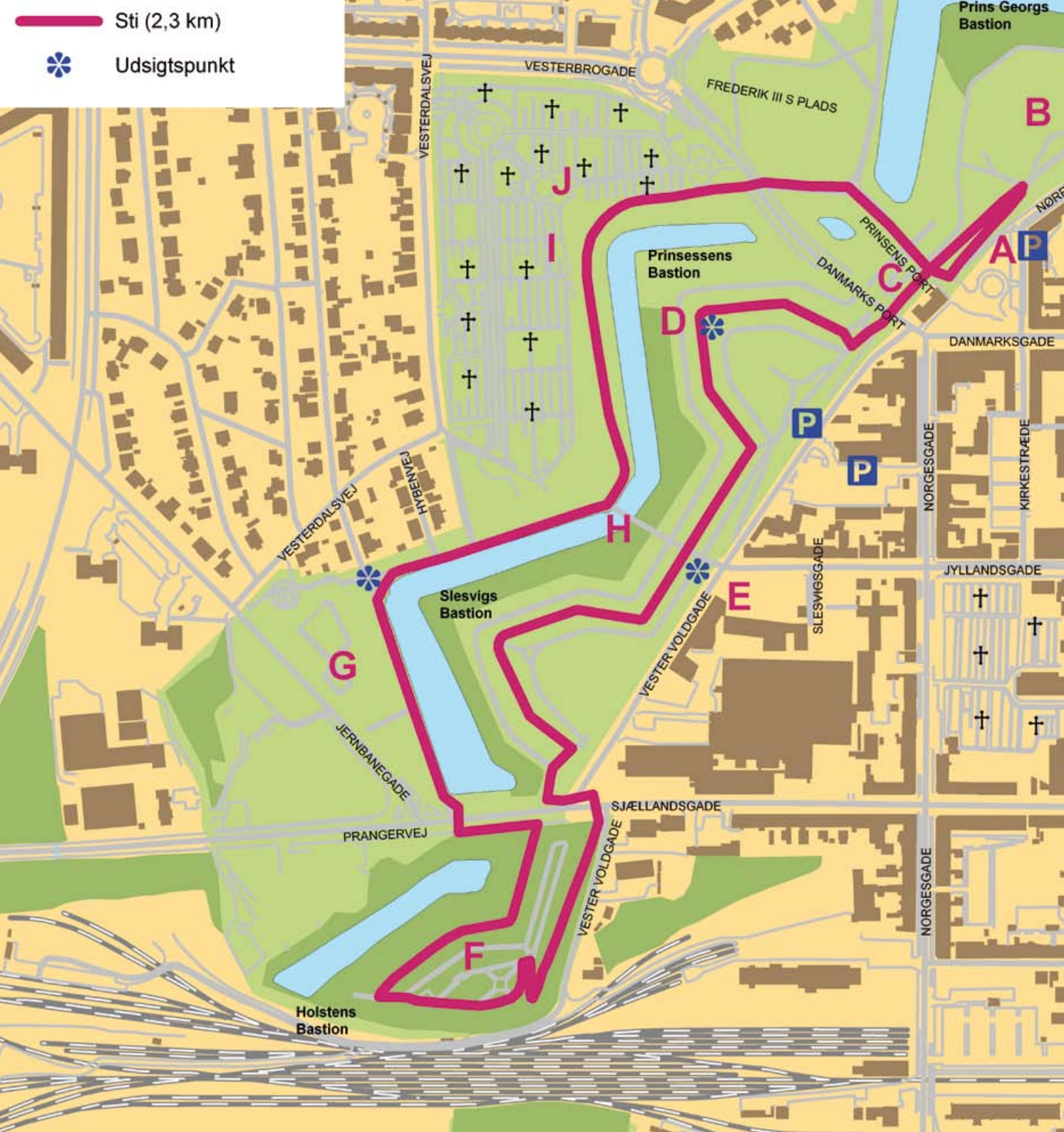
VOLDTUREN



Sti (2,3 km)



Udsigtspunkt



Voldturen

Træd i soldaternes fodspor og oplev det historiske vingesus på Fredericias enestående voldanlæg, grundlagt af Kong Frederik III i 1650 for at styrke Danmarks forsvar.

- A. Landsoldatpladsen med Vagtbygningen opført i 1735 og statuen Landsoldaten, afsløret i 1858. På pladsen er også J.P. Schmidt Juniors tidligere tobaksfabrik, flyttet fra Flensborg i 1865. Det hvide hus har siden begyndelsen af 1980'erne været plejehjem.
- B. Det Hvide Vandtårn, opført i 1909. Fra toppen af vandtårnet er der en flot udsigt.
- C. Prinsens Port var hovedporten gennem volden indtil 1925. Så godt som al trafik til og fra byen passerede denne vej, idet vejene til Vejle, Kolding og Snoghøj begyndte her. Opført i nuværende skikkelse 1753. Danmarks Port er bygget i 1924 som aflastning for Prinsens Port. Arkitekten er O. Gundlach-Petersen.
- D. Prinsessens Bastion med forskellige kanoner. Fra spidsen er der en god udsigt over voldanlæggets opbygning.
- E. Den mosaiske begravelsesplads (jødiske), oprettet ca. 1690. Provinsens ældste og største med ca. 550 gravsteder.
- F. DSBs mindelund på Holstens Bastion. Her er mindsten for jernbanefolk omkommet enten ved arbejdsulykker eller som modstandsfolk i perioden 1940-45. I maj blomstrer her store rhododendronbuske.