

PODCAST OM DANMARKS NATURKANON

REGLER I NATUREN

- Du må gå overalt i kommunens skove. I privat skov må du kun gå på veje og stier.
- Hunde skal være i snor i skoven
- Du må kun cykle på de anlagte veje i skoven



Find mere information hos Naturstyrelsen



NATURPARK LILLEBÆLT

Scan koden for at læs mere

Fotos: Fredericia Kommune, VisitLillebælt og Peter Leth Larsen



Udsigtspunkt



Padler



Det vrimer med liv i de små vandhuler. Se om du kan få øje på den lille grønne løvfro eller en vandsalamander.

Græssende dyr



De græssende dyr er vores naturplejere, som skaber åbne, løse områder og dermed gode leveforhold for mange forskellige planter og insekter.

Stejl kystklint



Her kan du se allejinger fra tre tider. Desuden ses søaflejringer fra en mellemistid, der ikke kan ses andre steder i Danmark.

Fosiler



Her findes et særligt godt sted at finde fosiler: Folk skåret "Fossilruten" fra parkeringspladsen.

Trampesti



Sti langs skrænten i meget ujævnt terræn. Ikke egnet til barnevogne og kørestolbrugere.

Troldekov



Leg under de trolkede bøgetræer og find ind til dragen! Bøgetræerne har fået deres specielle udseende ved at gro op mellem eg, tjørn og brombærkat.

Bænke



Ovennat i det fri på en af de to shelterpladser i skoven.

Bålplads



Fundamentet med drejekrans er fra en tysk Kanonstilling opstillet under 2. Verdenskrig.

Badestrand



Stranden på Trelde Næs er en af kommunens bedste og har naturligvis "B&B Flag".

Krabbefiskeri



Fang krabberne. De elsker at holde til ved de store sten. Lån evt. en krabbestang i naturcentret.

Snorkelstien



Hop i vandet og oplev livet på det bave værd. Følg snorkelstien, som løber langs med stranden. Snorkelstien er for begyndere og let øvede snorkeldykkere.

Fang en fisk



Havørred, hornflis og skrubbe bider gerne på krogen.

Marsvin



I rdligt vejr kan du være heldig at se og høre den lille hval. Lillebælt er hjem for en stor bestand af marsvin.

Naturcenter



Læs og lær mere om naturen på Trelde Næs. Her kan du få mere at vide om skoven og dens spændende planter og dyr. Du kan også låne udstyr til at udforske naturen ved vandet og i skoven.

Farligt område



Det kan være kysfarligt at færdes på og neden for de betagende skrænter. Sprækkeerne er dybe og i fugtige perioder bliver Lillebæltens nærmest flydende og sumptet. Du skal derfor være meget opmærksom, når du færdes i disse områder.



VELKOMMEN TIL TRELDE NÆS

Trelde Næs er et stort naturområde nord for Fredericia. Næsset ligger i Naturpark Lillebælt og er omkranset af Vejle Fjord mod nord og Lillebælt mod syd.

Trelde Næs er optaget i Danmarks Naturkanon, som en af landets 15 bedste naturperler.

Skovene ved Trelde Næs er omkring 15.000 år gamle og består af mere end 30 forskellige træarter. Skoven drives med naturen og biodiversiteten i fokus. Vi lader mange gamle, døde og væltede træer blive til gavn for insekter og svampe. I området finder du også en Blå Flag badestrand og vilde lerskrænter langs kysten. Trelde Næs er hjemsted for en bred vifte af dyr og planter, og her findes mange sjældne arter.

Ved lerskrænterne langs kysten, kan man finde fossiler og se geologiske lag, som er op mod 50 millioner år gamle.

EN HELT SÆRLIG KULTURHISTORIE

Trelde Næs' historie går langt tilbage og rummer bl.a. myter om Næsekongen grev Trolle og sørøvere. I 1919 blev Trelde Næs købt af direktøren Harald Plum, som brugte næsset som feriekoloni for sine ansatte. Plum opførte bl.a. Troldehuset, savværket og en lille havn til sin lystyacht. Senere åbnede en sommerrestaurant og badepensionat for offentligheden. Efter Plums død blev Trelde Næs solgt til Ane Ryholt – en karismatisk restauratør, som blev kendt som Næssedronningen. Hun lukkede næsset for offentligheden og var ikke glad for ubudne gæster. Ryholt er begravet ved Troldehuset, hvor man i dag kan se en buste af hende.

Under Anden Verdenskrig byggede tyskerne kanonstillinger på Trelde Næs. Drejekransen fra en af dem kan stadig ses. Trelde Næs har været ejet af Fredericia Kommune siden 1966.

LYT TIL HISTORIER UNDERVEJS

Gå på opdagelse og bliv klogere på naturen



Sådan gør du:

1. Download og åbn app'en TravelTales
2. Hent turen Naturpark Lillebælt fra serveren Find vej i DK
3. Ved hjælp af GPS-data, vil app'en fortælle dig, når du er ved en post. Her vil den afspille en lydfil om naturen i området

DET BEDSTE AF TRELDE NÆS



NATURCENTER TRELDE NÆS

Lån gratis udstyr til oplevelser i naturen og læs om områdets unikke kulturhistorie og natur. Naturcentret har åbent hver dag.



TRELDE NÆS STRAND

Besøg en naturskøn Blå Flag strand med badebro. Husk picnickurven – der er borde og bænke ved stranden. På en gåtur langs vandet, kan du være heldig at spotte marsvin.



FOSSILJAGT PÅ STRANDEN

Trelde Næs er geologisk set i særklasse. Specielt ved skrænterne langs Lillebælt, kan du sagtens være heldig at finde fossiler som hjaltænder, forstenede søpindsvin og vættelys.

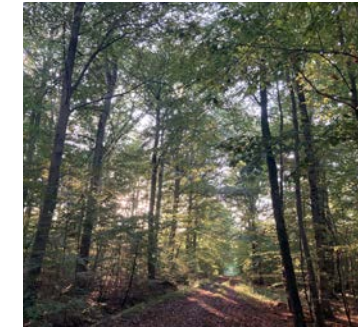
SHELTERS

Overnat i det fri på en af skovens to shelterpladser. De kan bookes online på bookenshelter.dk. Brænde kan købes tæt på parkeringspladsen.



VANDRESTIER PÅ KRYDS OG TVÆRS

I skoven er der et godt netværk af stier, som mødes på kryds og tværs. Med ruten Næsset Rundt på ca. 5 km, kommer du godt omkring mange af de smukkeste steder.

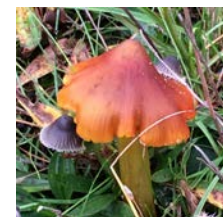


KULTURHISTORIE

Trelde Næs er ikke bare smuk natur, men også unik kulturhistorie. Kig f.eks. forbi Harald Plums mindesten eller busten af Ane Ryholt ved Troldehuset. Læg også mærke til de andre kulturhistoriske spor rundt omkring på næsset.

GUIDEDE TURE

I løbet af året afholder vi guidede ture på Trelde Næs. Man kan også bestille private guidede ture hos VisitFredericia. Vores guider er både kloge på natur og kulturhistorie.



SVAMPE

Når det er svampesæson er Trelde Næs et rigtig godt sted at gå på jagt. I skoven findes over 120 svampearter - både spiselige, giftige og fredede. Du kan støde på flere sjældne slags - nogle af dem findes kun her.

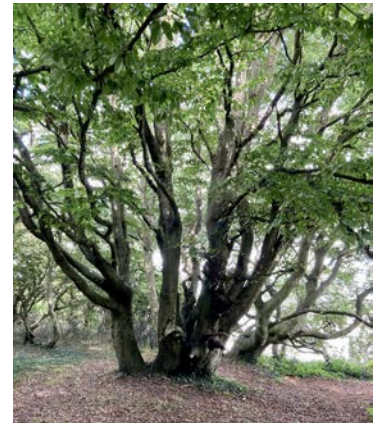


FISK EFTER KRABBER

Du kan låne udstyr til krabbefiskeri og andre naturaktiviteter i naturcentret ved stranden.

SJÆLDNE DYR OG PLANTER

Trelde Næs har et rigt plante- og dyreliv. Her findes flere sjældne arter som sort hugorm og sekspletet faldbille, samt arter som kun bor i meget gamle skove. Der er fundet 11 forskellige orkidéarter på Trelde Næs og i de tilstødende skovområder – bl.a. stor goegeurt, som kun findes få steder i landet.



TROLDESKOVEN

Se de store snørklede træer i Trolde skoven, som ligger yderst på næsset mellem Troldehuset og stien langs kysten.

VILD KYSTSTRÆKNING

Kystskrænterne ud mod Lillebælt er et flot syn. Den uberørte kyst løber fra spidsen af næsset helt ind til Fredericia by. Her råder naturen, når jorden skrider på de store lerskrænter og tager træerne med. Klinten og de tydelige geologiske aflejringer ud mod Vejle Fjord er også et imponerende syn.

