

Velkommen til Brohaven

Vores værdier er:

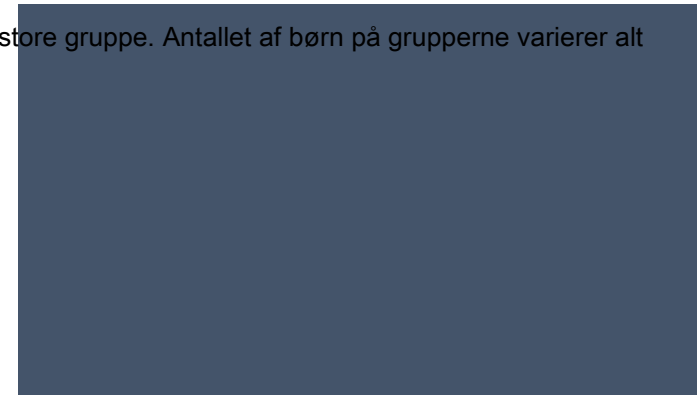
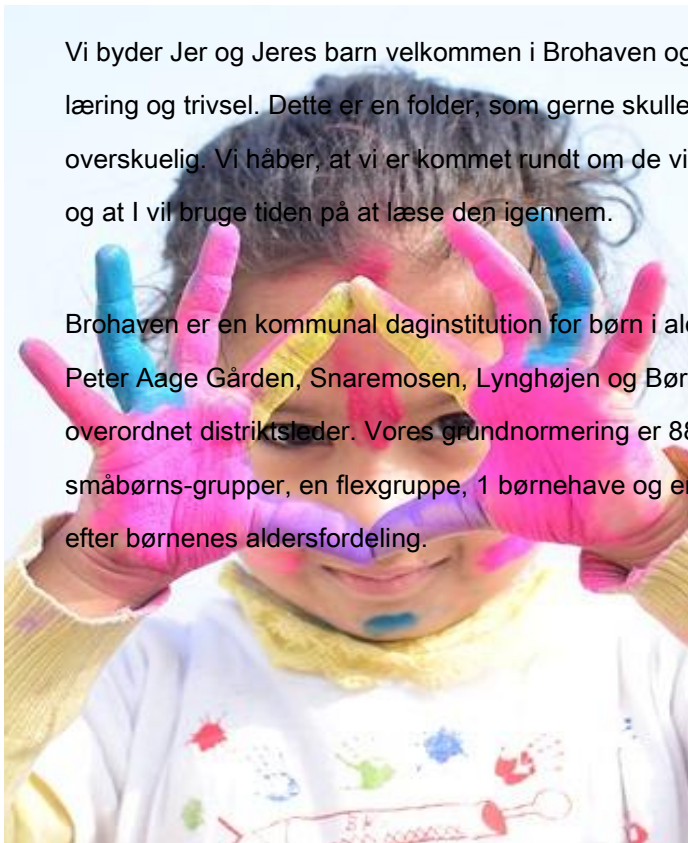
- Respekt
- Anerkendelse og værdsættelse
- Nysgerrighed og videbegærlighed
- Positivt livssyn
- Demokrati og medbestemmelse

I 2017 blev Brohaven godkendt til at blive en innovations institution. Vi vægter højt, at arbejde med at styrke børnenes nysgerrighed, fantasi og opfindsomhed. Det handler ligeledes om, at følge børnenes spor – gribe børnene hvor de er, fokus på processer!

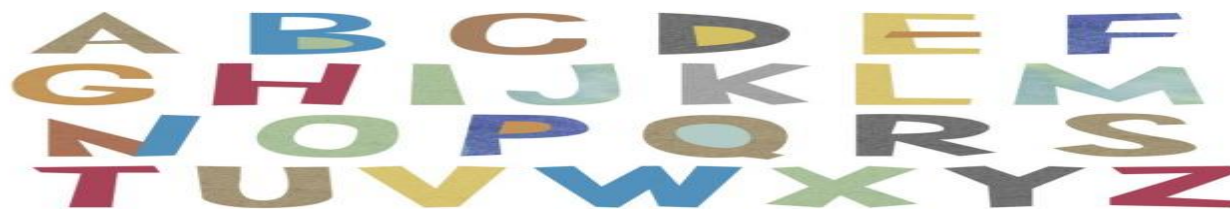
Innovation betyder, at se muligheder og være i stand til at føre disse muligheder ud i livet på en værdiskabende måde.

Vi byder Jer og Jeres barn velkommen i Brohaven og indbyder Jer til et tæt samarbejde omkring Jeres barns læring og trivsel. Dette er en folder, som gerne skulle gøre opstarten og Jeres tid i Brohaven mere overskuelig. Vi håber, at vi er kommet rundt om de vigtigste ting i forbindelse med Jeres barns tid i Brohaven, og at I vil bruge tiden på at læse den igennem.

Brohaven er en kommunal daginstitution for børn i alderen 0 til 6 år. Vi hører distrikt Erritsø, sammen med Peter Aage Gården, Snaremosen, Lynghøjen og Børnehuset Erritsø (Bakkely/Agerkrogen) og har en fælles overordnet distriktsleder. Vores grundnormering er 88 børn. Børnene er fordelt på forskellige basisgrupper: 2 småbørns-grupper, en flexgruppe, 1 børnehave og en store gruppe. Antallet af børn på grupperne varierer alt efter børnenes aldersfordeling.



SPROG



Sprogvurdering:

Når dit barn er fyldt 3 år, så skal dit barn sprogvurderes af vores sprogvejleder (Anne Mette). Når dit barn, så er sprogvurderet, så får I en tilbagemelding på, hvad sprogvurderingen viste og om der skal arbejdes yderligere i forhold til sproget. Og der laves evt. en ny sprogvurdering.

Sprograppen:

Når dit barn starter i Brohaven og det ca. har gået der et halvt år, så bliver der lavet en sprograppe en gang årligt. Dette omhandler dit barns sproglige udvikling. Dette udfyldes af personalet, som får et indblik i, hvor dit barn ligger i forhold til den sproglige udvikling, og om der er noget vi sammen med Jer, skal have ekstra fokus på.

Sprogvejleder:

Vores sprogvejleder i Brohaven er Anne Mette. Anne Mette har fire timer om ugen i Brohaven, hvor hun blandt andet sprogvurderer børnene, når de er fyldt 3 år (se afsnit om sprogvurdering). Hun kan også give sparring og sproglig inspiration til Jer forældre samt til huset. Hun laver også sproglege med børnene eller har et ekstra fokus på noget konkret, hvis der er behov for det. Og hvis I har noget i forhold

til Jeres barns sproglige udvikling, så er I altid velkomne til at henvende jer på stuen eller komme til Anne Mette, så finder vi ud af sammen, hvad vi skal have fokus på.

Der vil også løbende blive lagt sproglig inspiration på aula.

I forhold til sproget er det vigtigt, at man som forældre tænker sprog ind i hverdagen fra barnet er helt lille. Sproget skal give mening for barnet, så man sætter ord på det barnet gør, og man som voksen gør. Det er vigtigt med fælles opmærksomhed. F.eks. det at du peger på noget, og barnet og dig kigger på den samme ting, og ellers hvis barnet peger på noget, at man udviser interesse for det barnet peger på samt benævner det.

Det vil derfor hjælpe Jeres barn, hvis I som forældre overvejer, hvordan de forskellige lege vil tage sig ud, hvis den man leger med er et jævnaldrende/ynge barn. Barnet kan ikke skelne mellem, hvem det leger legen med. Det er derfor vigtigt, at der bliver sat klare rammer i legene, samt at fortælle barnet, hvis det går over stregen.

På samme måde er det vigtigt, at I er opmærksomme på Jeres børns sprogbrug og hvilket sprog Jer. Lad være med at acceptere groft sprog. Overvej nøje brug af kælenavne/øgenavne, da børnene kan bruge disse til at såre hinanden med i Brohaven. Og vi anbefaler, at man ikke taler i mobiltelefon mens man afleverer og henter sit barn. I selv bruger, når der er børn omkring

SYGDOM OG PROCEDURE

Syge eller smittebærende børn må ikke modtages i Brohaven. For at vi kan modtage barnet, skal barnet kunne følge dagsrytmen. Det er bl.a. at kunne komme på legepladsen. Bliver Jeres barn syg i løbet af dagen, kontakter vi Jer. Smitsomme sygdomme orienterer vi om ved opslag på Aula. Bliver Jeres barn syg ved smitsomme sygdomme derhjemme (f.eks. skoldkopper, børnesår) vil vi gerne orienteres.

Ved tilskadekomst, hvor barnet skal på skadestuen, kontakter

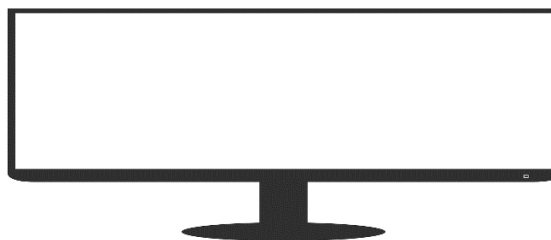
vi Jer, så I kan følge med barnet. Såfremt vi ikke kan få kontakt

med Jer, tager en medarbejder med.



Vi modtager **IKKE** syge børn. Det er ofte et vurderings spørgsmål, hvornår et barn betragtes som syg. I Brohaven mener vi, at barnet skal kunne følge Storkeredens rytme og hverdag både inde og ude. Det er vigtigt, at vi altid kan komme i kontakt med jer.

Vi er klar over, at I kan have travlt på arbejdet, men når vi ringer til jer i forbindelse med barnets sygdom, forventer vi, at barnet hentes hurtigst muligt - både af hensyn til den syge og de andre børn.



Aula er vores kommunikationsplatform, hvor vi dagligt lægger billeder op fra børnenes hverdag, samt skriver om dagens aktiviteter. Derudover er det her I finder vigtig information fra ledelse og personale. Det er ligeledes via Aula, at I forældre kan komme i kontakt med personalet og her I notér, hvilket tidspunkt I bringer og henter jeres barn samt hvem der henter, hvis det er andre end jer forældre. Hvis jeres barn holder fri eller er syg, kan I notere dette på Aula.



Fællesskab

Forebyggelse af mobning samt fokus på inklusion:

Vi har valgt at sætte fokus på forebyggelse af mobning. Derfor er det vigtigt for os at inddrage Jer som forældre. I kan nemlig være med til at gøre en stor forskel, hvad angår mobning i børnegruppen. Jeres barn er en del af en større gruppe børn. De fleste af dagens aktiviteter sker i fællesskab. Derfor, jo bedre fællesskabet fungerer, jo bedre fungerer det enkelte barn. I kan være med til at styrke fællesskabet i gruppen ved at give de andre børn opmærksomhed, samt omtale dem positivt. En lille ting, som at nævne de andre børns navne og hilse på dem, vil skærpe dit barns opmærksomhed på de andre børn og på den måde påvirke børnenes indbyrdes relation. Man skal være opmærksom på lege, der er sjove derhjemme, f.eks. tumble- og skubbe lege, kan blive opfattet som drilleri, når barnet gentager dem i Brohaven.

Praktisk tøj:

Husk altid at komme tøj mm efter årstiden i børnenes garderober, samt skiftetøj.

Tur:

Vi anbefaler, at I bruger god tid på at finde en ergonomisk velsiddende rygsæk, der er behagelig for Jeres barn, gerne dem der kan klikkes foran. Husk også at have en drikkedunk med.

GRUPPER:

Storkereden – Myretuen – mini bjørnegrotten - Bjørnegrotten og Store gruppen.

Tilrettelægger både aktiviteter i den enkelte gruppe, men også på tværs af huset. Ofte ud fra de enkelte aldersgrupper og børnenes interesseområder. Brohaven bruger blandt andet den skønne natur, der er i nærmiljøet. Hver basisgruppe er på tur en dag i løbet af ugen. Vi har fokus på den gode overgang, hvor vi sikre, barnet får kendskab til børn og voksne, inden de skal skifte stue. Vi planlægger året med et årshjul for fælles aktiviteter, og løbende kommer der informationer ud på aula fra den enkelte stue med deres pædagogiske aktiviteter.

I vuggestuen har vi storkereden og Myretuen.

I børnehaven har vi vores fleks gruppe mini bjørnegrotten, hvor de er ca 2,5-3,5 år – Bjørnegrotten og vores store gruppe.

Vi starter dagen i storkereden og omkring kl. 7-7.30 begynder børn og voksne at flytte sig i børnehaven, indtil de alle kan komme på egne stuer senest 8.30.

Vi er indrettet med et stort værksted inde som ude, som alle kan benytte efter behov, foruden børnenes egne stuer. Vi er meget uden for og på tur, hvilket er i al slags vejr og intet stopper børn og voksne for skønne oplevelser i den friske luft 😊

Fredericia kommune er i gang med at implementere 4 pejlemærker, som vi løbende arbejder med frem til 2027 som en del af vores hverdag. Der er fokus på Fremtiden kompetencer (at være eksperimenterende – natur – science – æstetiske læreprocesser) – Matematisk opmærksomhed (former – farver – begreber) Trivsel og sproglige kompetencer.

Vi arbejder ligeledes ud fra – Vi gør det ordentligt – vi gør det for Fredericia – Vi gør det i fællesskab.

FØDSELSDAG



Børnefødselsdage afholdes meget gerne i Brohaven. Børnene må gerne have noget med til at dele ud af og vi festligholder barnet ved at synge og hygge samt så får fødselsdagsbarnet en lille gave fra gruppen.

Børnefødselsdagen kan også holdes derhjemme, hvor hele stuen/gruppen kommer. Det er vigtigt at I senest en måned inden fødselsdagen aftaler med stuens/gruppens personale, hvordan I ønsker at holde Jeres barns fødselsdag, så vi kan tage det med i vores planlægning.

KOSTPOLITIK I BROHAVEN

I Brohaven bestræber vi os på at følge sundhedsstyrelsens råd om kostens sammensætning.

- Vi forarbejder hovedsageligt selv maden i køkkenet.
- Børnene får friske grøntsager og frugt
- Vi hænger en frokostplan op hver uge på alle grupper.
- Ved indgangene til institutionen kan I som forældre løbende holde øje med fødevarerstyrelsens kontrolrapport. Børnehavens køkken omfatter ikke denne ordning.
- Kage er ikke et køkkentilbud, da vi vil begrænse brugen af sukker.
- Vi følger de anbefalede 8 kostråd, som Fødevarerstyrelsen anbefaler. Dette for at sikre os, at børnene får en sund og varieret kost.

De 8 kostråd:

- Spis frugt og grønt – 3-5 om dagen
- Spis fisk og fiskepålæg flere gange om ugen
- Spis ris, kartofler, pasta eller groft brød hver dag
- Spar på sukker især fra sodavand, slik og kage

- Spar på fedtet især fra mejeriprodukter og kød
 - Spis varieret og bevar normalvægten
 - Sluk tørsten i vand
 - Vær fysisk aktiv mindst en time om dagen
-
- Vi overholder egenkontrolprogrammet. Vi er på forkant med sund kost, via sundhedsstyrelsen, foredrag, kurser og løbende info via internettet.
 - Vi har fokus på at undgå tilsætningsstoffer og farvestoffer ved at bruge uforarbejdede råvarer.
 - Vi undgår at servere mad med højt sukkerindhold i vores daglige kost. Dog ved særlige arrangementer i Brohaven, så som fastelavn, påske og julefest, vil der kunne blive serveret søde sager. Det kan være saft, kage eller slik i begrænsede mængder.

Rammen om måltidet:

Vi bestræber os på at gøre måltidet hyggeligt. Dette gør vi ved, at spise i mindre grupper. Personalet spiser sammen med børnene.

I børnehaven inddrages børnene med borddækning.

Hvad gør vi for at fremme børnenes interesse for sund kost, det kan være:

- Kosten er sund og varieret.
- Vi snakker om kosten i hverdagen, i forbindelse med bl.a. måltidet.
- Børnene kan deltager i bagning.
- Børnene kan være med til at forberede maden.
- Børnene præsenteres for forskellige madvarer.

Fødselsdagen eller andre mærkedage:

Vi ønsker at mindske børnenes indtag af sukker, så planlæg gerne sammen med personalet, hvad der evt skal deles ud. Er I flere på sammen dag, så hjælper vi gerne med at koordinere

MADPAKKER OG DRIKKEDUNK

Alle medbringer madpakker til formiddags og eftermiddagsmad samt en drikkedunk med vand. Madpakkerne kan være med brød, frugt, grønt, en halv figenstang/grinebidder, pølse, ostehaps, pasta eller lign. Vi står altid gerne til rådighed for hjælp til inspiration. Vigtigt er det, madpakkerne indeholder mad der sikre energi til børnene – som varer frem til næste måltid – dermed ikke for sukkerholdigt.

MODUL: Læs om reglerne på Fredericia kommunes hjemmeside

Mellem jul og Nytår samt dagen efter Kr. Himmelfartsdag. På disse dage er der mulighed for at få børnene passet i en institution i byen – ikke sikkert der er kendt personale med. Du kan læse om tilmeldingen på Aula Grundlovsdag er helt lukket.

Da I skrev Jer op til en plads i Brohaven, valgte I et givent tidsmodul (fuldtid eller 30 timer pr. uge). Det er vigtigt, at man overholder disse moduler. Reglerne er ret præcise:

1. Det valgte antal timer skal overholdes på ugebasis.
2. Man bruger altid minimum 4 timer pr. dag. Også hvis man kun er der 2 timer eller hvis man holder en fridag/på lukkedage.
3. Herudover kan man ligge sin tid som man har lyst til i løbet af ugen.

Ændring af tidsmodul:

Hvis I ønsker at ændre Jeres tidsmodul, skal I sende en mail til leder kamilla.jakobsen@fredericia.dk

Moduler er 30 eller fuldtid. Ændring er med en månedsvarsel, dette gælder både for op og ned i tid.

Udmeldelse:

Hvis I skal flytte eller ønsker anden pasningsordning, så husk at der er 2 måneders opsigelse. Opsigelse foregår elektronisk via kommunens hjemmeside.